

Laboratorium - Poznawanie FTP

Cele

- Część 1: Korzystanie z usługi FTP z wiersza poleceń.
- Część 2: Pobranie pliku z serwera FTP za pomocą WS_FTP LE
- Część 3: Korzystanie z usługi FTP w przeglądarce

Scenariusz

File Transfer Protocol (FTP) jest częścią zestawu protokołów TCP/IP. FTP jest wykorzystywany do transferu plików z jednego urządzenia sieciowego do innego. System Windows zawiera aplikację klienta FTP, którą można uruchomić z wiersza poleceń. Istnieje wiele darmowych, graficznych wersji (GUI) klientów FTP, które można pobrać. Wersje graficzne są łatwiejsze w użyciu niż polecenia wprowadzane w konsoli. FTP jest często używany do transferu plików, które mogą być zbyt duże, by mogły być wysłane jako załącznik w wiadomości e-mail.

Podczas korzystania z FTP jeden komputer pełni rolę serwera, a inny klienta. Aby uzyskać dostęp do serwera, należy podać nazwę użytkownika i hasło. Niektóre serwery FTP posiadają użytkownika o nazwie **anonymous**. Możesz uzyskać dostęp do tych serwerów podając "anonymous" jako nazwę użytkownika, bez hasła. Administrator zazwyczaj zezwala anonimowemu użytkownikowi na kopiowanie plików jednak nie pozwala mu na ich umieszczanie na serwerze.

W tym laboratorium, dowiesz się, jak korzystać z anonimowego FTP używając wiersza poleceń C:\> systemu Windows. Ponadto użyjesz programu FTP z graficznym interfejsem użytkownika, WS_FTP_LE. Na koniec, użyjesz przeglądarki internetowej by nawiązać połączenie z anonimowym FTP.

Wymagane wyposażenie

- 1 PC (Windows 7, Vista or XP z dostępem do wiersza poleceń i Internetu oraz zainstalowany program WS_FTP LE)

Część 1: Korzystanie z usługi FTP z wiersza poleceń.

- a. Aby otworzyć okno wiersza poleceń, kliknij przycisk **Start** systemu Windows, w polu Wyszukaj programy i pliki wpisz **cmd** i naciśnij Enter.
- b. Za znakiem zachęty C:\> wpisz **ftp ftp.cdc.gov**. Następnie, za znakiem zachęty **User (ftp.cdc.gov:(none))**: wpisz **anonymous**. Przy pytaniu o hasło nic nie wpisuj. Naciśnij Enter , by zalogować się jako anonimowy użytkownik.

```
Microsoft Windows [Version 6.1.7600]
Copyright (c) 2009 Microsoft Corporation. All rights reserved.

C:\Users\User1>ftp ftp.cdc.gov
Connected to ftp.cdc.gov.
220 Microsoft FTP Service
User (ftp.cdc.gov:(none)): anonymous
331 Anonymous access allowed, send identity (e-mail name) as password.
Password:
230 Anonymous user logged in.
ftp>
```

Zwróć uwagę na fakt, że zmienił się znak zachęty z C:\> na ftp>. Wpisz polecenie **ls**, aby wyświetlić listę plików i katalogów. W momencie pisania tego laboratorium, na serwerze dostępny był plik **Readme**.

```
ftp> ls
200 PORT command successful.
150 Opening ASCII mode data connection for file list.
aspnet_client
pub
Readme
```

- c. Za znakiem zachęty, wpisz **get Readme**. Spowoduje to pobranie pliku z anonimowego serwera FTP należącego do Centrum Zwalczenia Chorób i zapisanie go na twoim komputerze. Plik będzie skopiowany do katalogu wskazywanego przez znak zachęty C:\> (C:\Users\User1 w tym przypadku).

```
ftp> get Readme
200 PORT command successful.
150 Opening ASCII mode data connection for Readme(1428 bytes).
226 Transfer complete.
ftp: 1428 bytes received in 0.00Seconds 1428000.00Kbytes/sec.
ftp>
```

- d. Wpisz **quit** aby wyjść z FTP i powrócić do wiersza linii poleceń C:\>. Wpisz **more Readme** by zobaczyć treść dokumentu.

```
ftp> quit
221
C:\Users\User1>more Readme

Welcome to the Centers for Disease Control and Prevention and Agency for
Toxic Substances and Disease Registry FTP server. Information maintained on
this server is in the public domain and is available at anytime for your use.
CDC/ATSDR requests that you provide a valid e-mail address when responding to
the FTP server's password prompt.

FTP POLICY

CDC/ATSDR's file structure is designed to make information easily accessible
for faster response. All FTP directories and sub-directories should contain
the following files:

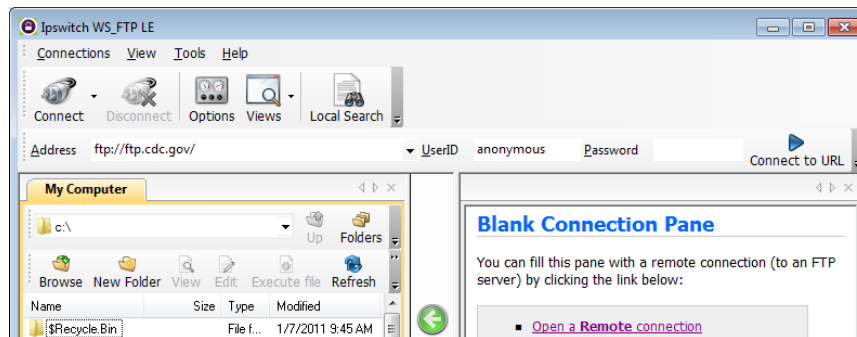
      README.TXT          Contains general information and Disclaimer text.
                          <ASCII>
```

- e. Jakie wady ma korzystanie z FTP z poziomu wiersza poleceń?

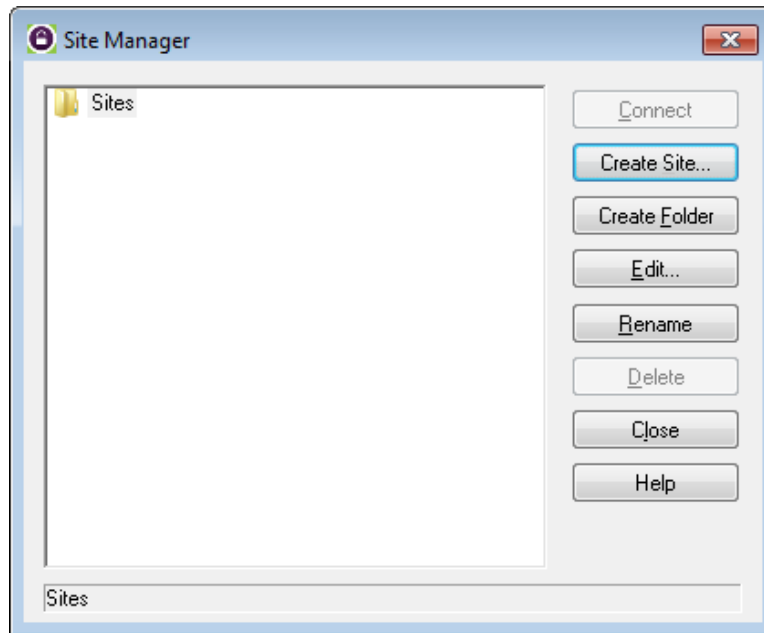
Część 2: Pobranie pliku z serwera FTP przy użyciu WS_FTP LE

W części 2 pobierzesz plik przy użyciu WS_FTP LE (darmowego klienta FTP)

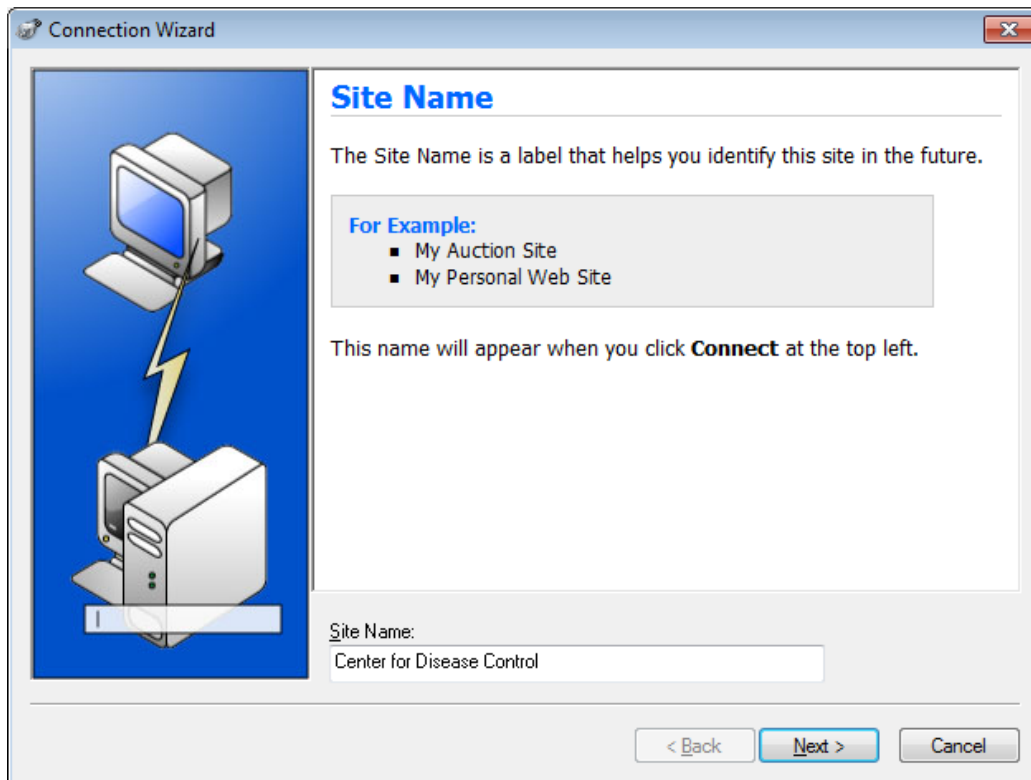
- a. Uruchom **WS_FTP LE**. Jeżeli wyświetli się okno Ispswitch WS_FTP LE, kliknij **Next** aby kontynuować i przejdź do kroku c. W przeciwnym razie, kliknij link **Open a Remote Connection**.



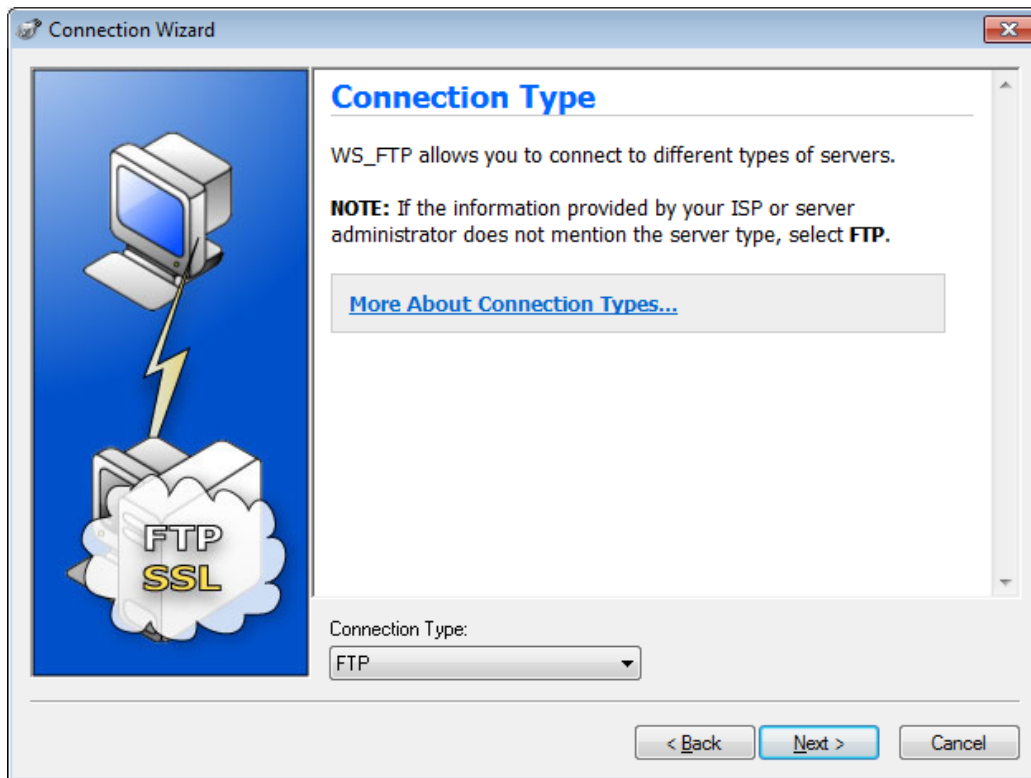
b. Kliknij **Create Site....**



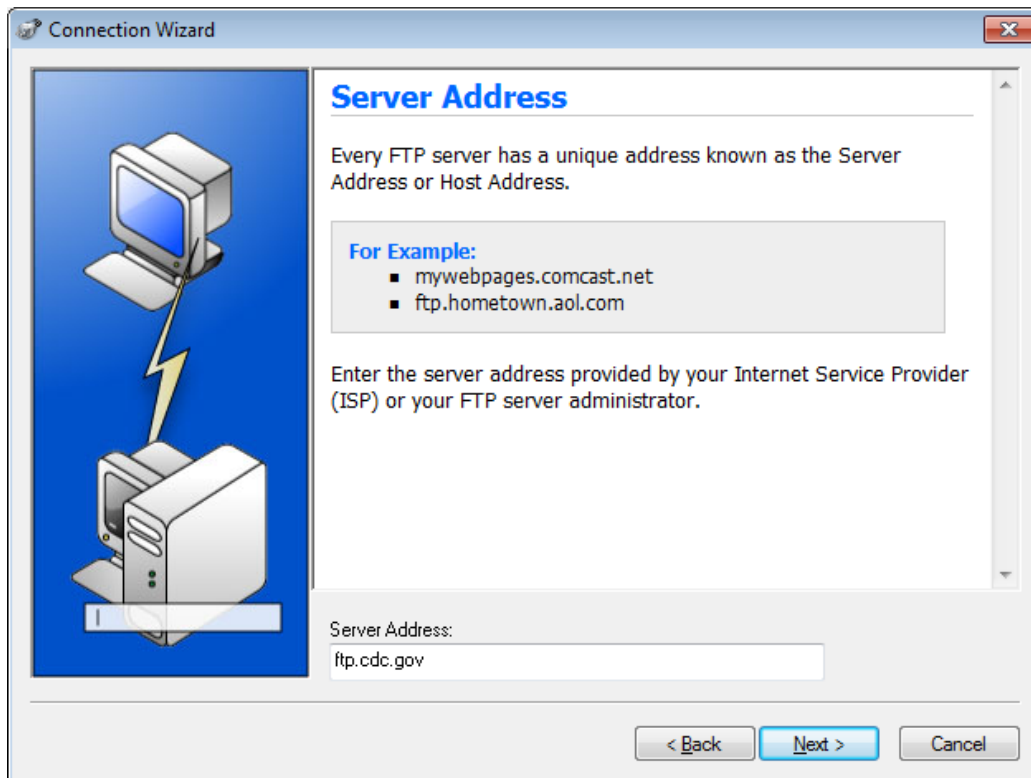
c. W polu **Site Name**, wpisz **Center for Disease Control** i kliknij **Next**.



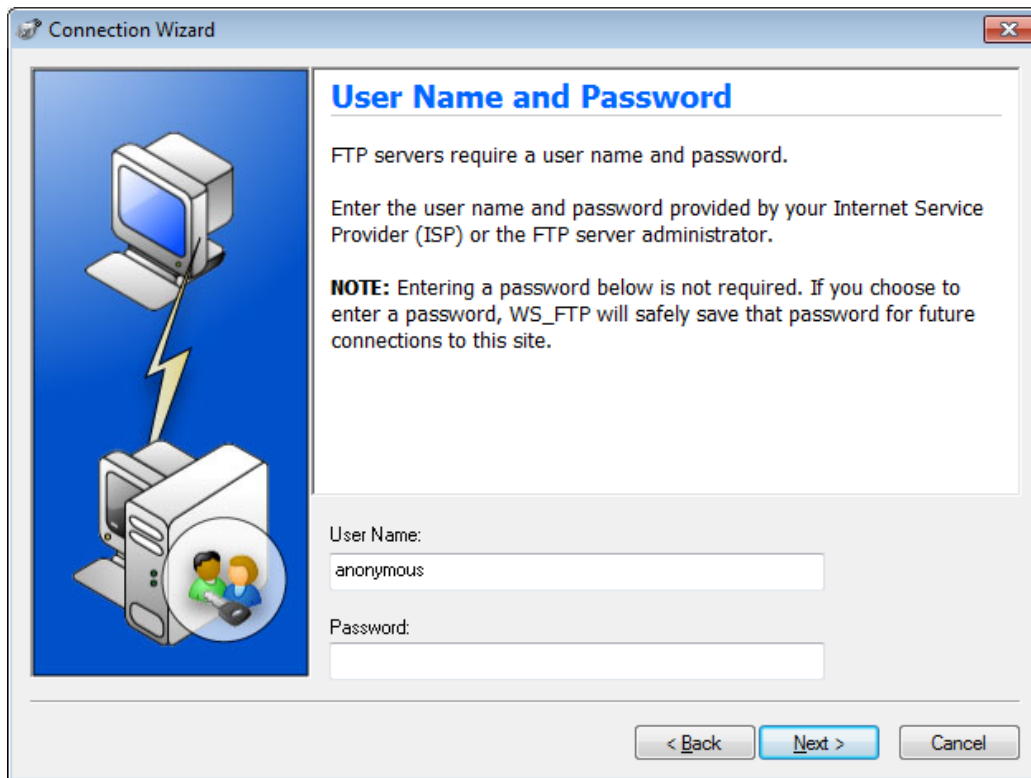
d. Rozwiń listę **Connection Type**, wybierz **FTP** (domyślny typ połączenia), a następnie kliknij przycisk **Next**.



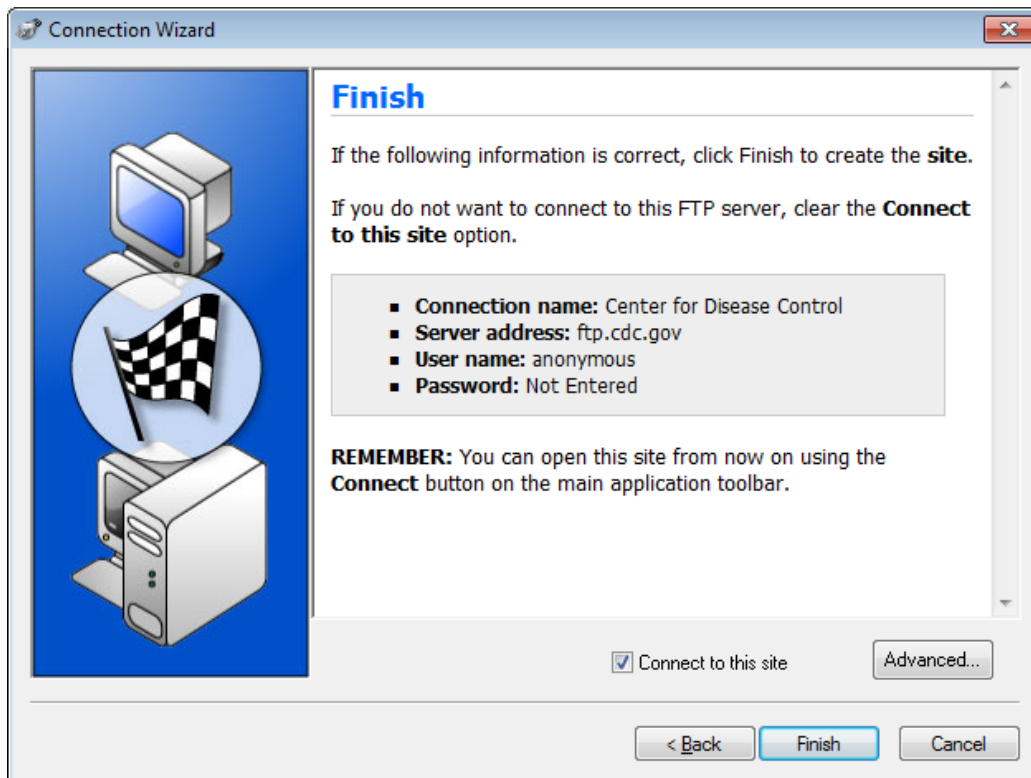
e. W polu **Server Address**, wpisz ftp.cdc.gov, i kliknij **Next**.



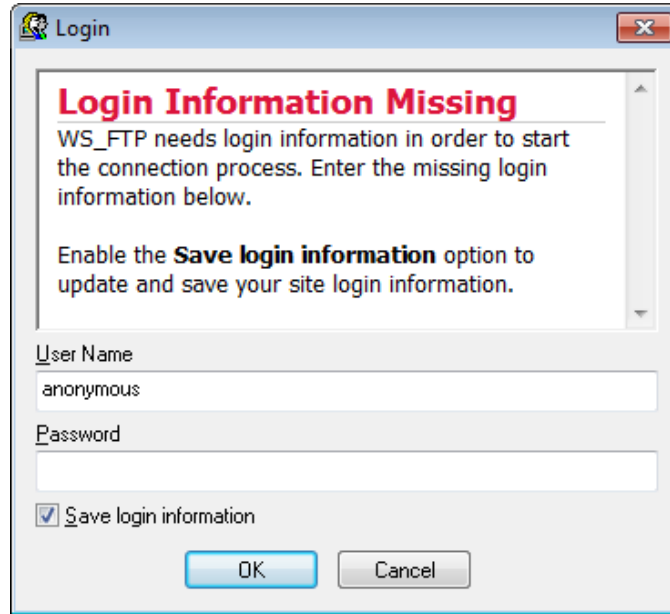
f. W polu **User Name**, wpisz **anonymous**. Pole **Password** zostaw puste. Kliknij **Next**.



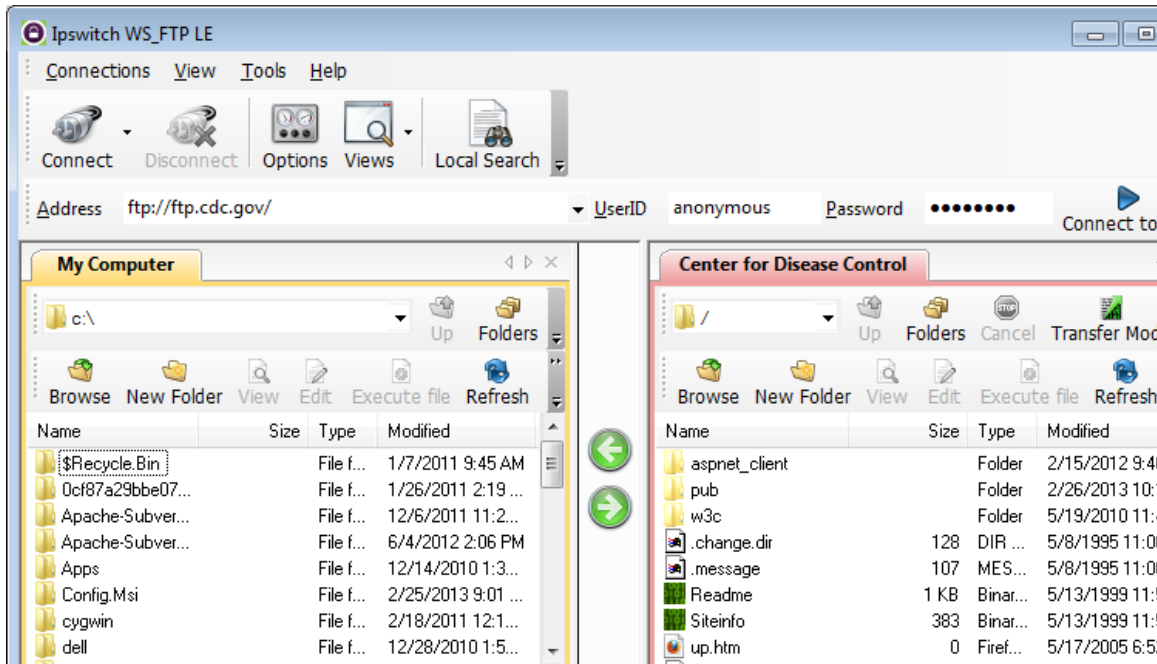
g. Kliknij **Finish**.



- h. Kiedy pojawi się okno dialogowe z informacją Login Information Missing, kliknij przycisk **OK**. Nic nie wpisuj w polu **Password**.

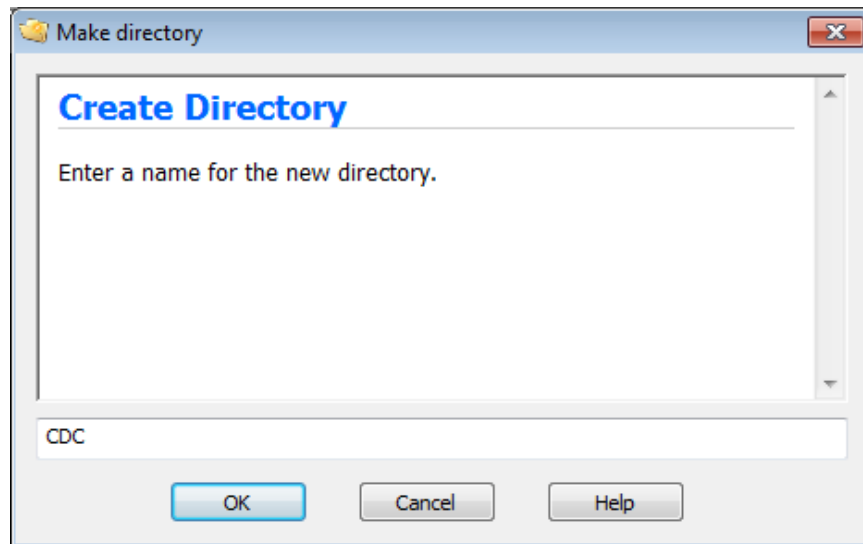


- i. Jesteś teraz anonimowo połączony z Centrum Zwalczania Chorób poprzez FTP.

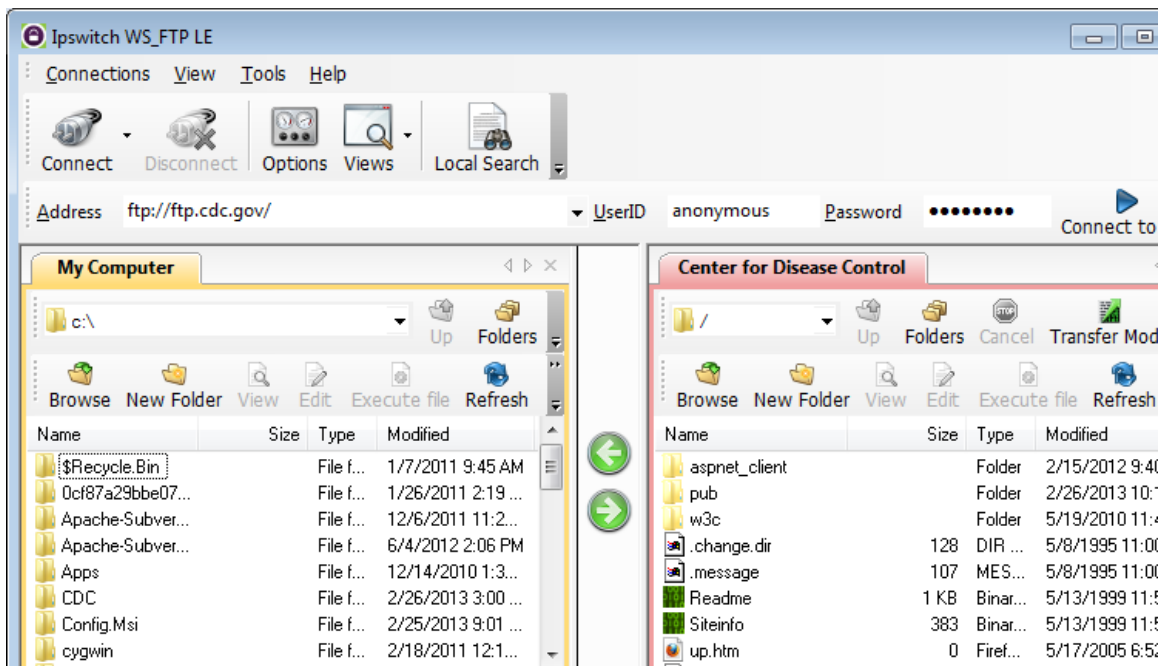


- j. Aby utworzyć katalog na dysku lokalnym **C:**, kliknij ikonę **New Folder** zlokalizowaną na pasku narzędziowym w zakładce My Computer programu WS_FTP LE.
- k. W oknie dialogowym Make Directory jako nazwę katalogu wpisz **CDC**, a następnie kliknij **OK**.

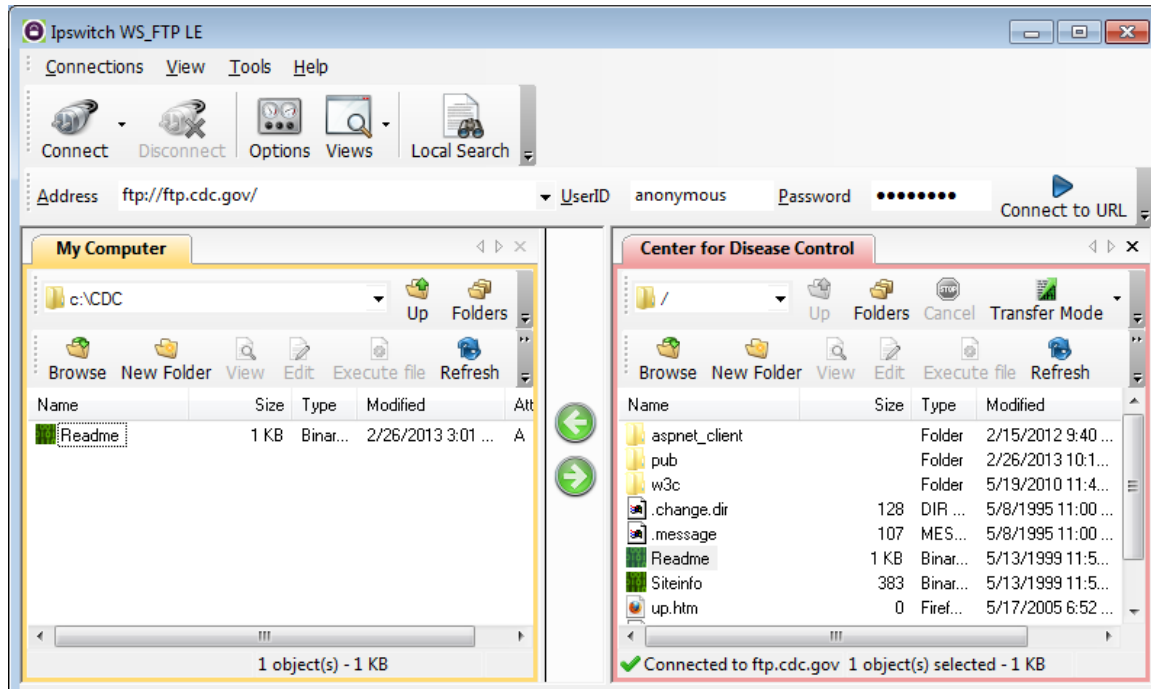
Uwaga: Jeśli katalog już istnieje, możesz użyć tego samego katalogu lub utworzyć kolejny o innej nazwie. Jeśli używasz tego samego katalogu CDC, możesz zastąpić istniejący plik Readme ściągniętym plikiem Readme.



- I. W zakładce **My Computer**, kliknij dwukrotnie na stworzony katalog by go otworzyć.



- m. Przeciągnij plik **Readme** znajdujący się w prawej zakładce okna aplikacji (zdalny serwer FTP CDC) do katalogu CDC na lokalnym dysku **C:**.



- n. Kliknij dwa razy na plik **Readme** zapisany w katalogu **C:\CDC** na lokalnym dysku **C:**. Jeśli pojawi się zapytanie o typ aplikacji w jakiej otworzyć ten dokument, wybierz dowolny edytor tekstu. Powinieneś zobaczyć wiadomość postaci:

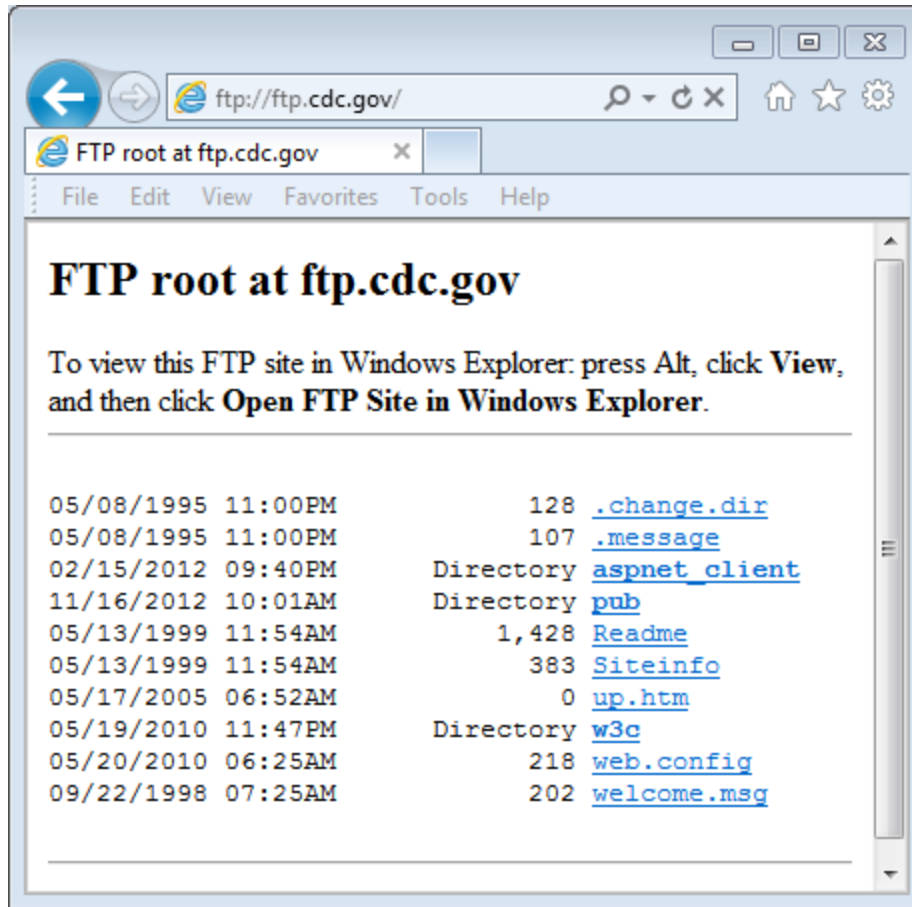
```
Welcome to the Centers for Disease Control and Prevention and
Agency for Toxic Substances and Disease Registry FTP server.
Information maintained on this server is in the public domain
and is available at anytime for your use.
```

- o. Co było łatwiejsze, obsługa FTP spod **cmd** (wiersza linii poleceń), czy może korzystanie z WS_FTP LE?
- p. Kliknij **Disconnect** by rozłączyć się z siecią [ftp.cdc.gov](ftp://ftp.cdc.gov).
- q. Usuń zdalną stronę z listy zapisanych stron FTP. W oknie Ipswitch WS_FTP LE, kliknij w link **Open a Remote Connection**. Wybierz stronę **Center for Disease Control** i kliknij **Delete** by ją usunąć. Kliknij **Yes** by potwierdzić chęć usunięcia. Kliknij przycisk **Close** by zamknąć okno Site Manager.
- r. Usuń katalog **C:\CDC**.

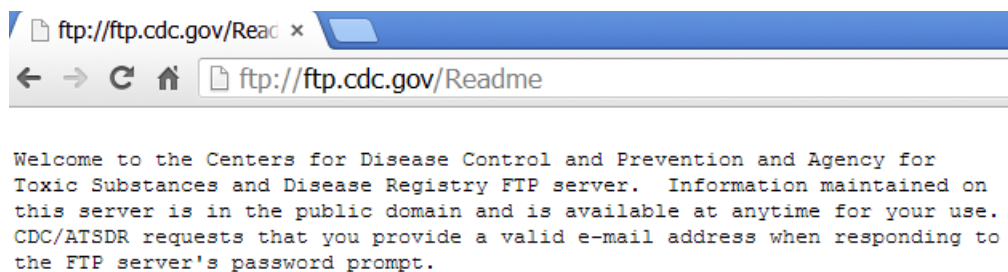
Część 3: Korzystanie z usługi FTP w przeglądarce

Istnieje możliwość wykorzystania przeglądarki internetowej jako anonimowego klienta FTP.

- a. Wpisz w przeglądarce [ftp://ftp.cdc.gov/](ftp://ftp.cdc.gov).



- b. Kliknij plik **Readme**.



Do przemyślenia

1. Która metoda korzystania z FTP była najwygodniejsza w użyciu?

2. Czy korzystanie z FTP przy użyciu wiersza poleceń lub programu WS_FTP LE ma jakiegokolwiek zalety?
