

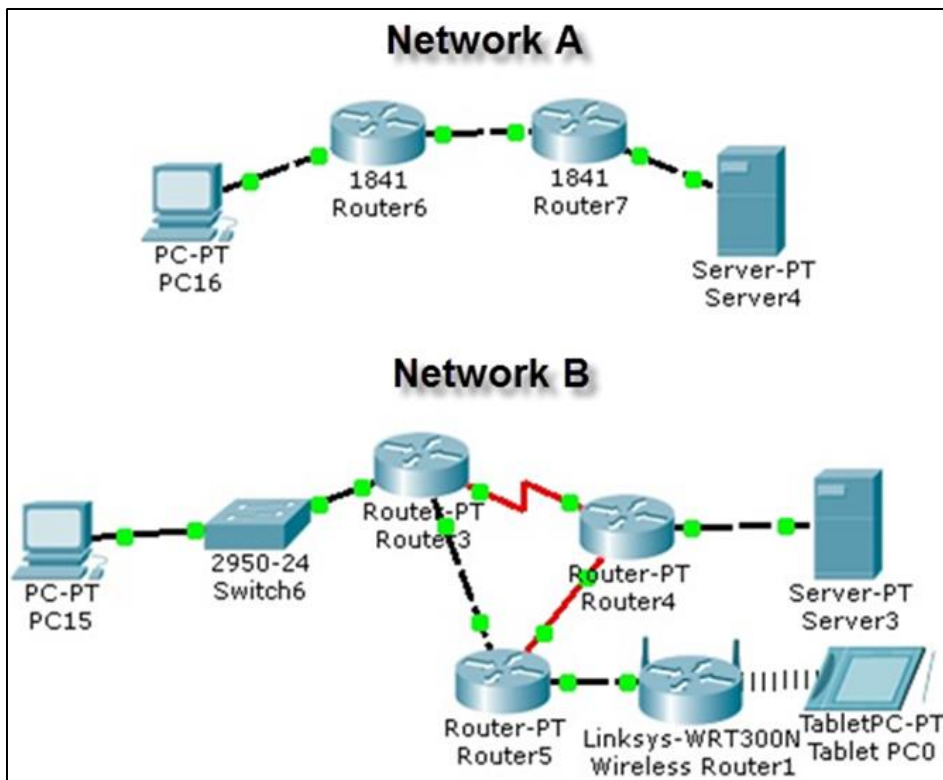
Czy zauważyłeś ...?

Cele

Wyjaśnienie w jaki sposób tworzyć, konfigurować oraz sprawdzać małą sieć składającą się z bezpośrednio podłączonych segmentów.

Studenci powinni zanotować czym różnią się sieci w aspekcie ich rozmiaru i funkcji. Studenci będą określać sposoby umożliwiające stosowanie różnych rozwiązań sieci bazując na ich kosztach, prędkościach, portach, możliwościach rozbudowy oraz możliwościach zarządzania w odniesieniu do potrzeb małych i średnich przedsiębiorstw.

Topologia



Scenariusz

Spójrz na dwie sieci przedstawione na rysunku. Odpowiedz na następujące pytania oraz zapisz swoje odpowiedzi i przekaz je innym studentom w klasie.

- Porównaj wizualnie i wskaż różnice pomiędzy obiema sieciami A i B. Czy są to te same sieci?
- Zauważ jakie urządzenia są użyte w każdym projekcie sieci. Ponieważ urządzenia są opisane, to wiesz już które są urządzeniami końcowymi a które urządzeniami pośredniczącymi. W jaki sposób te dwie sieci różnią się od siebie? Czy liczba urządzeń występująca w jednej sieci jest jedynym czynnikiem różnicującym? Uzasadnij swoją odpowiedź.
- Wybierz sieć, którą byś zastosował dla małego lub średniego przedsiębiorstwa. Uzasadnij wybór sieci w oparciu o koszt, prędkość, ilość portów, możliwość rozbudowy i możliwość zarządzania siecią.

