

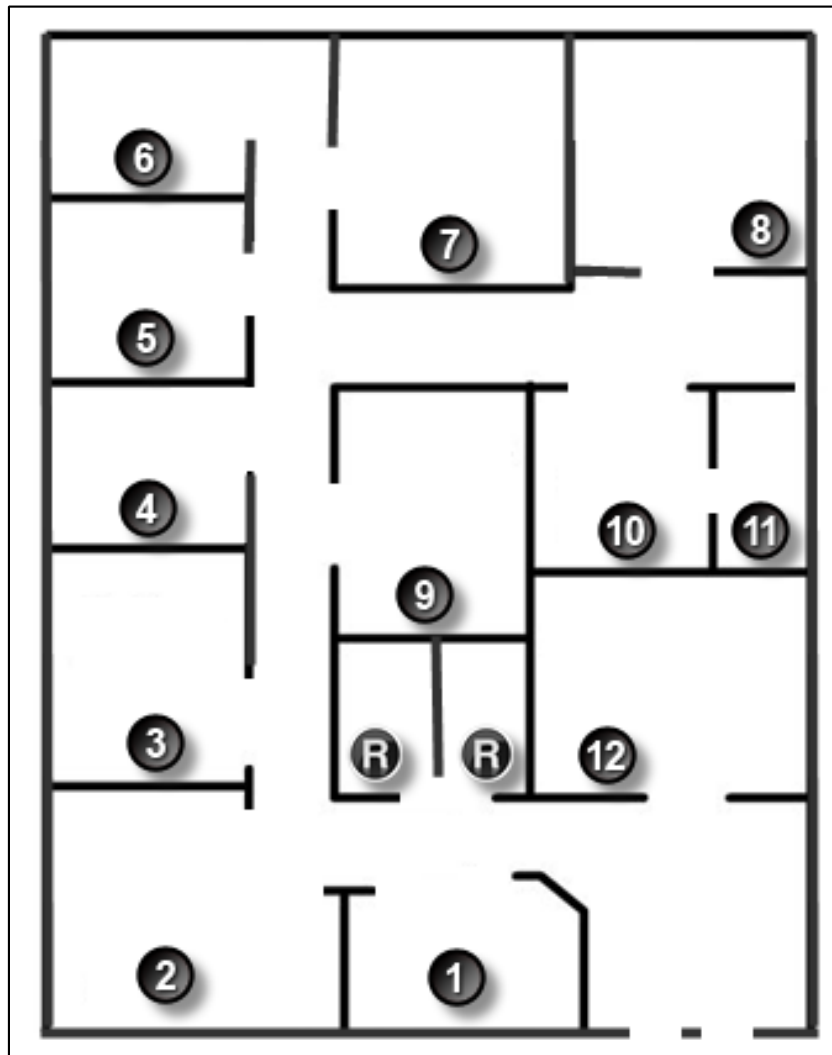
Połączenia sieciowe

Cele

Łączenie urządzeń za pomocą mediów przewodowych i bezprzewodowych.

Studenci będą dostosowywali swoje pomysły dotyczące okablowania do topologii fizycznej. Ponieważ rozdział ten skupia się na warstwie dostępu do sieci, studenci powinni być w stanie przygotować podstawowy model fizyczny. Dla tego ćwiczenia nie jest wymagane logiczne adresowanie IP.

Topologia fizyczna



Scenariusz

Uwaga: Ćwiczenie najlepiej wykonywać w grupie 2 do 3 studentów.

Twoja mała firma przenosi się do nowego budynku! Budynek jest nowy i trzeba zaprojektować topologię fizyczną. Rozpoczynamy od instalacji portów sieciowych.

Twój instruktor poda Ci plan dla tego ćwiczenia. Obszar oznaczony jako "1" na planie to recepcja a obszar oznaczony "R" to pokój wypoczynkowy.

Nie musisz się obawiać o załamania kabla na ścianach, ponieważ wszystkie pomieszczenia będą wyposażone w kable kategorii 6 UTP (100 m). Każde pomieszczenie na planie musi mieć co najmniej jedno gniazdo do podłączenia sieciowego urządzenia końcowego lub pośredniczącego.

Razem ze swoim kolegą wskaż na rysunku i odpowiedz na pytania:

- Gdzie chcesz zlokalizować główne centrum dystrybucji sieci, przy zachowaniu bezpieczeństwa?
- Ile urządzeń pośredniczących należy użyć i gdzie je umieścić?
- Jaki rodzaj okablowania należy użyć (UTP, STP, bezprzewodowe, światłowody, itp.) i gdzie należy są umieścić porty?
- Jakiego typów urządzeń końcowych należy użyć (przewodowe, bezprzewodowe, laptopy, komputery stacjonarne, tablety, itp.)?

Nie staraj się zbyt szczegółowo określać danych w tym projekcie. Po prostu użyj danych podanych w tym rozdziale oraz uzasadnij decyzję klasie.

Wymagane wyposażenie

- Oprogramowanie Packet Tracer

Do przemyślenia

1. Gdzie chcesz zlokalizować główne centrum dystrybucji sieci przy zachowaniu bezpieczeństwa?

2. Ile urządzeń pośredniczących należy użyć i gdzie je umieścić?

3. Jaki rodzaj okablowania należy użyć (UTP, STP, bezprzewodowe, światłowody, itp.) i gdzie należy umieścić porty?

4. Jakiego typów urządzeń końcowych należy użyć (przewodowe, bezprzewodowe, laptopy, komputery stacjonarne, tablety, itp.)?
