

Packet Tracer - Zadanie integrujące umiejętności

Topologia

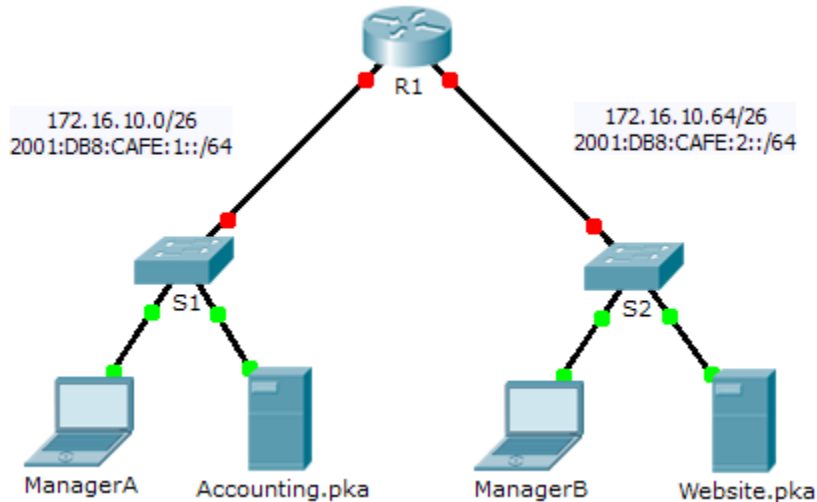


Tabela adresacji

Urządzenie	Interfejs	Adres IPv4	Maska podsieci	Brama domyślna
		Adres IPv6/Prefiks		
R1	G0/0	172.16.10.1	255.255.255.192	Nie dotyczy
		2001:DB8:CAFE:1::1/64		Nie dotyczy
	G0/1	172.16.10.65	255.255.255.192	Nie dotyczy
		2001:DB8:CAFE:2::1/64		Nie dotyczy
Link-local	FE80::1		Nie dotyczy	
S1	VLAN1	172.16.10.62	255.255.255.192	172.16.10.1
S2	VLAN1	172.16.10.126	255.255.255.192	172.16.10.65
ManagerA	Karta sieciowa	172.16.10.3	255.255.255.192	
		2001:DB8:CAFE:1::3/64		
Accounting.pka	Karta sieciowa	172.16.10.2	255.255.255.192	
		2001:DB8:CAFE:1::2/64		
ManagerB	Karta sieciowa	172.16.10.67	255.255.255.192	
		2001:DB8:CAFE:2::3/64		
Website.pka	Karta sieciowa	172.16.10.66	255.255.255.192	
		2001:DB8:CAFE:2::2/64		

Scenariusz

Twoja firma zdobyła kontrakt na skonfigurowanie małej sieci dla właściciela restauracji. Dwie restauracje znajdują się obok siebie i współdzielą jedno połączenie. Wyposażenie i okablowanie jest zainstalowane, a administrator sieci przygotował plan wdrożenia. Twoim zadaniem jest wdrożenie reszty schematu adresowego zgodnie ze skróconą tabelą adresacji i sprawdzenie łączności.

Wymagania

- Uzupełnij **Tabelę adresacji**.
- Skonfiguruj **R1** przy użyciu adresów IPv4 i IPv6.
- Skonfiguruj **S1** przy użyciu adresu IPv4. **S2** jest już skonfigurowany.
- Skonfiguruj **ManagerA** przy użyciu adresów IPv4 i IPv6. Reszta klientów jest już skonfigurowana.
- Sprawdź połączenia. Wszyscy klienci powinni się wzajemnie komunikować podczas testów ping i mieć dostęp do stron na **Accounting.pka** i **Website.pka**.

Rubryka sugerowanej punktacji

Packet Tracer - 80 punktów. Uzupełnienie **Tabeli adresacji** - 20 punktów.