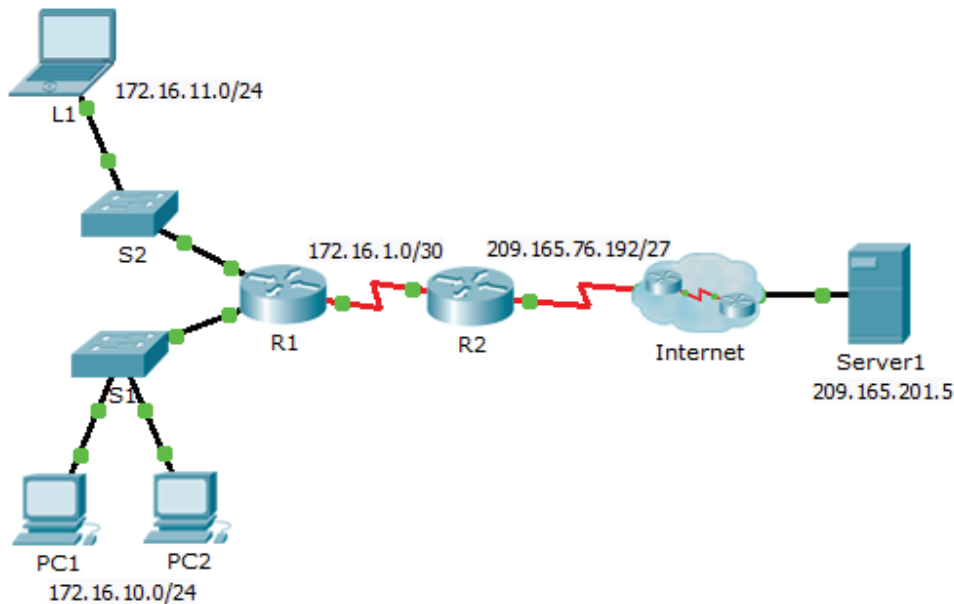


# Packet Tracer – Konfiguracja dynamicznego NAT

## Topologia



## Cele

Część 1: Konfiguracja dynamicznego NAT

Część 2: Weryfikacja implementacji NAT

## Część 1: Konfiguracja dynamicznego NAT

### Krok 1: Konfiguracja dozwolonego ruchu.

Na **R2**, skonfiguruj standardową listę ACL 1 zezwalającą na ruch dla adresów należących do podsieci 172.16.0.0/16.

### Krok 2: Konfiguracja puli adresów NAT.

Na **R2** skonfiguruj pulę adresów NAT, która używa wszystkich czterech adresów z przestrzeni adresowej 209.165.76.196/30.

Zauważ, że w topologii są trzy zakresy sieciowe, które powinny być przekształcane zgodnie z utworzoną listą ACL. Co się stanie, jeśli więcej niż 2 urządzenia będą próbowały uzyskać dostęp do Internetu?

### Krok 3: Powiązanie listy ACL1 z pulą NAT.

### Krok 4: Konfiguracja interfejsów NAT.

Stosując właściwe polecenia NAT skonfiguruj interfejsy **R2** oznaczając je, jako połączone do wewnątrz i połączone na zewnątrz.

## Część 2: Weryfikacja implementacji NAT

### Krok 1: Uzyskaj dostęp do usług przez Internet.

Korzystając z przeglądarki internetowej na **L1**, **PC1** lub **PC2** uzyskaj dostęp do strony internetowej na serwerze **Server1**.

**Krok 2: Wyświetl translację NAT.**

Wyświetl translację NAT na R2.

```
R2# show ipnat translations
```