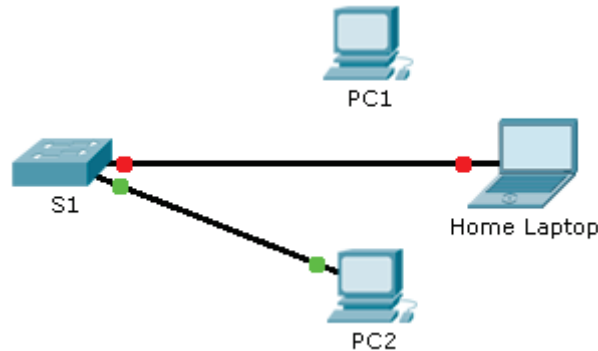


# Packet Tracer – Rozwiązywanie problemów z zabezpieczeniem portu na przełącznikach

## Topologia



## Scenariusz

Pracownik, który zwykle wykorzystuje PC1 przyniósł laptopa z domu, odłączył PC1 i podłączył laptop do gniazdka telekomunikacyjnego. Po przypomnieniu mu polityki bezpieczeństwa, która nie pozwala dołączać urządzeń osobistych do sieci, musi teraz podłączyć PC1 i ponownie włączyć port.

## Wymagania

- Odłącz **Home Laptop** i ponownie podłącz **PC1** do właściwego portu.
  - Czy po ponownym podłączeniu **PC1** do portu przełącznika, port zmienił status?
  - Wprowadź komendę, aby wyświetlić stan portu. Jaki jest stan portu?
  - Jaka komenda spowodowała wyłączenie portu?
- Włącz port za pomocą właściwej komendy.
- Sprawdź komunikację. **PC1** powinien teraz wysłać z powodzeniem ping do komputera **PC2**.

## Sugerowana punktacja

Za rozwiązanie problemu w programie Packet Tracer można zdobyć 90 punktów. Odpowiedzi na pytania są warte 10 punktów.