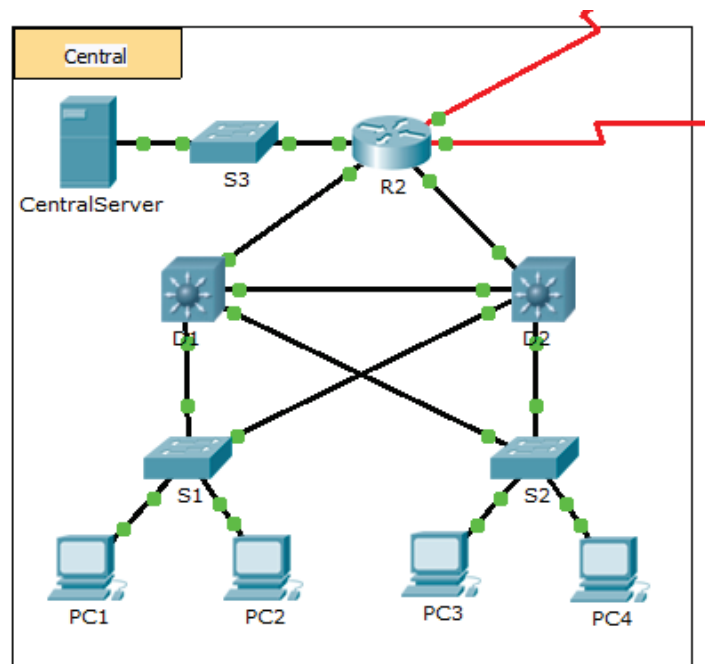


## Packet Tracer – Dokumentowanie sieci

### Topologia



### Wprowadzenie

W tym ćwiczeniu twoim zadaniem jest wykonanie dokumentacji schematu adresowania i połączeń używanych w centralnej części sieci. Musisz używać różnych poleceń w celu zebrania wymaganych informacji.

**Uwaga:** Hasło trybu EXEC użytkownika to **cisco**. Hasło trybu uprzywilejowanego EXEC to **class**.

### Wymagania

- Użyj wiersza poleceń dla urządzeń w centralnej części sieci.
- Użyj poleceń, aby zebrać informacje wymagane w tablicy **Schemat adresowania i dokumentacja połączeń urządzeń**.
- W przypadku, gdy nie pamiętasz konkretnych poleceń, użyj wbudowanego systemu pomocy IOS.
- Jeśli potrzebujesz dodatkowej pomocy, skorzystaj ze strony **Podpowiedzi**. W Packet Tracer kliknij strzałkę (>) znajdującą się na dole, po prawej stronie okna instrukcji. Jeżeli masz wydrukowaną wersję instrukcji, to sekcja **Podpowiedzi** znajduje się na ostatniej stronie.

## Schemat adresowania i dokumentacja połączeń urządzeń

Nazwa urządzenia	Interfejs	Adres	Maska podsieci	Podłączone urządzenie	
				Nazwa urządzenia	Interfejs
R2	G0/0				
	G0/1				
	G0/2				
	S0/0/0	64.100.100.1	255.255.255.252	Internet	nie dotyczy
	S0/0/1.1	64.100.200.2	255.255.255.252	Intranet	nie dotyczy
S3	VLAN 1	10.10.10.254	255.255.255.0	nie dotyczy	nie dotyczy
	F0/1	nie dotyczy	nie dotyczy	CentralServer	Karta sieciowa
	G0/1	nie dotyczy	nie dotyczy		
CentralServer	Karta sieciowa				
D1	VLAN2	10.2.0.1	255.255.255.0	nie dotyczy	nie dotyczy
	G0/1				
	G0/2				
	F0/23	nie dotyczy	nie dotyczy		
	F0/24	nie dotyczy	nie dotyczy		
S1	VLAN 2	10.2.0.2	255.255.255.0	nie dotyczy	nie dotyczy
	F0/23	nie dotyczy	nie dotyczy		
	G0/1	nie dotyczy	nie dotyczy		
D2	F0/23	nie dotyczy	nie dotyczy	S1	F0/23
	F0/24				
	G0/1				
	G0/2				
S2	VLAN 1	10.3.0.2	255.255.255.0	nie dotyczy	nie dotyczy
	F0/23	nie dotyczy	nie dotyczy		
	G0/1	nie dotyczy	nie dotyczy		

### Informacje pomocnicze

Wykorzystaj dostępne polecenia, aby zebrać informacje potrzebne do dokumentowania sieci.

```
show ip interface brief
show interfaces
show running-config
ipconfig
```