

Packet Tracer – Rozwiązywanie problemów z trasami statycznymi

Topologia

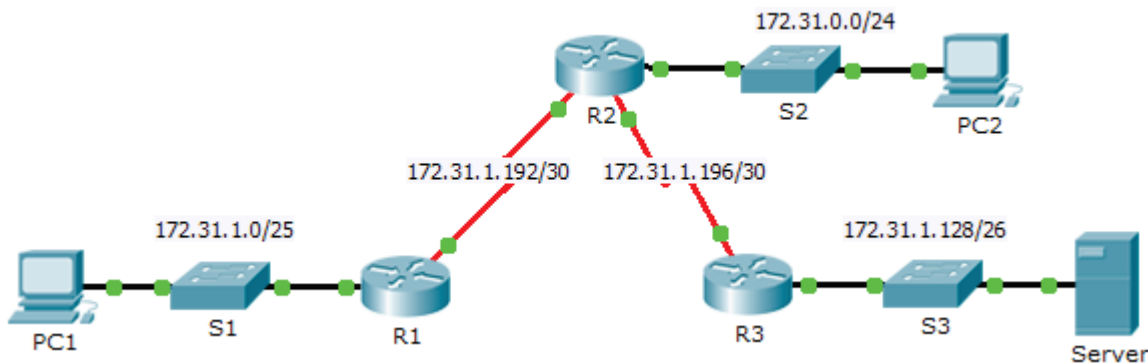


Tabela adresacji

Urządzenie	Interfejs	Adres IPv4	Maska podsieci	Brama domyślna
R1	G0/0	172.31.1.1	255.255.255.128	Nie dotyczy
	S0/0/0	172.31.1.194	255.255.255.252	Nie dotyczy
R2	G0/0	172.31.0.1	255.255.255.0	Nie dotyczy
	S0/0/0	172.31.1.193	255.255.255.252	Nie dotyczy
	S0/0/1	172.31.1.197	255.255.255.252	Nie dotyczy
R3	G0/0	172.31.1.129	255.255.255.192	Nie dotyczy
	S0/0/1	172.31.1.198	255.255.255.252	Nie dotyczy
PC1	Karta sieciowa	172.31.1.126	255.255.255.128	172.31.1.1
PC2	Karta sieciowa	172.31.0.254	255.255.255.0	172.31.0.1
Serwer	Karta sieciowa	172.31.1.190	255.255.255.192	172.31.1.129

Cele

- Część 1: Lokalizacja problemu
- Część 2: Określenie rozwiązania
- Część 3: Implementacja rozwiązania
- Część 4: Weryfikacja rozwiązania problemu

Wprowadzenie

W tym ćwiczeniu **PC1** zgłasza, że nie może korzystać z zasobów serwera. Znajdź przyczynę, wybierz odpowiednie rozwiązanie i rozwiąż ten problem.

Część 1: Lokalizacja problemu

PC1 nie ma dostępu do plików znajdujących się na serwerze. Za pomocą odpowiednich komend **show** wydanych na wszystkich routerach oraz poznanych na poprzednich zajęciach komend diagnostycznych zlokalizuj problem (określ, gdzie występuje i na czym polega).

Które komendy diagnostyczne wykonywane na routerach i komputerach mogą zostać użyte w celu określenia źródła problemów?

Część 2: Określanie rozwiązania

Po odnalezieniu przyczyny problemu, braku dostępu do plików znajdujących się na serwerze, wypełnij poniższą tabelę.

Problem	Rozwiązanie

Część 3: Implementacja rozwiązania

- W przypadku niepoprawnie wykonanej konfiguracji tras statycznych, usuń błędy a następnie dodaj poprawione wpisy do konfiguracji routera.
- Dodaj brakujące trasy statyczne.

Część 4: Weryfikacja rozwiązania problemu

- Wykonaj ping z PC1 do serwera.
- Za pomocą przeglądarki WWW połącz się z serwerem. Po zlokalizowaniu problemu oraz zaimplementowaniu właściwego rozwiązania w przeglądarce zostanie wyświetlona strona informująca o nawiązaniu połączenia.

Sugerowana punktacja

Sekcja ćwiczenia	Maksymalna liczba punktów do uzyskania	Uzyskana liczba punktów
Część 1: Lokalizacja problemu	2	
Część 2: Określenie rozwiązania	8	
Packet Tracer - Wynik	90	
Suma punktów	100	