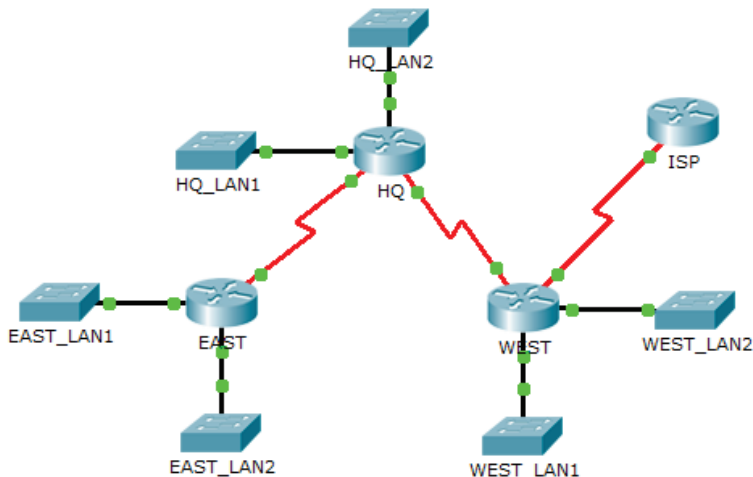


# Packet Tracer – Rozwiązywanie problemów dotyczących VLSM i sumaryzacji tras

## Topologia



## Tabela adresacji

Urządzenie	Interfejs	Adres IP	Maska podsieci	Brama domyślna
HQ	G0/0			
	G0/1			
	S0/0/0			
	S0/0/1			
EAST	G0/0			
	G0/1			
	S0/0/0			
WEST	G0/0			
	G0/1			
	S0/0/0			
	S0/0/1			
HQ_LAN1	VLAN 1			
HQ_LAN2	VLAN 1			
EAST_LAN1	VLAN 1			
EAST_LAN2	VLAN 1			
WEST_LAN1	VLAN 1			
WEST_LAN2	VLAN 1			

## Cele

- Część 1: Lokalizacja problemu
- Część 2: Określenie rozwiązania
- Część 3: Implementacja rozwiązania
- Część 4: Weryfikacja rozwiązania problemów

## Wprowadzenie / Scenariusz

W tym ćwiczeniu sieć została już zaadresowana, do adresacji użyto masek o zmiennej długości (VLSM) i dodatkowo zostały skonfigurowane trasy statyczne. Pomimo wykonania konfiguracji sieć nie uzyskała zbieżności i występuje problem z komunikacją. Znajdź problem i jego przyczynę, zastosuj rozwiązanie i sprawdź czy przedsięwzięte środki pozwoliły na znalezienie poprawnego rozwiązania.

## Część 1: Znajdź problem

- a. Sprawdź urządzenia i udokumentuj w tabeli bieżący schemat adresacji.
- b. W oparciu o ilość zdefiniowanych w tabeli, wymaganych w poszczególnej sieci hostów sprawdź czy adresacja każdego interfejsu została wykonana poprawnie.

### Tabela hostów

LAN	Interfejs	Liczba hostów
HQ LAN 1	G0/1	1500
HQ LAN 2	G0/0	1000
EAST LAN 1	G0/1	900
EAST LAN 2	G0/0	900
WEST LAN 1	G0/0	250
WEST LAN 2	G0/1	500

## Część 2: Określanie rozwiązania

- a. Znajdź rozwiązanie błędów adresacji, popraw ich dokumentację, poprawki nanieś w tabeli adresacji.
- b. Po wykonaniu poprawy schematu adresacji, by sprawdzić możliwość wystąpienia ewentualnych błędów, przeanalizuj zastosowaną sumaryzację tras. Dla obu sieci każdego z routera powinna być użyta jedna trasa sumaryczna.
- c. W poniższej tabeli, zapisz znalezione błędy i zaproponowane rozwiązania każdego z nich.

### Dokumentacja rozwiązywania problemów

Problem	Rozwiązanie

### Część 3: Implementacja rozwiązania

- a. Popraw błędy adresacji.
- b. Popraw błędy w sumaryzacji tras.

### Część 4: Sprawdź, czy wszystkie problemy zostały rozwiązane.

Z sieci **EAST\_LAN1** wykonaj komendę ping do każdego z przełączników znajdujących się w sieci. Jeśli, któraś z komend zakończyła się niepowodzeniem, sprawdź ponownie schemat adresacji i konfigurację sumaryzacji tras.

#### Rubryka sugerowanej punktacji

Sekcja ćwiczenia	Maksymalna ilość punktów do uzyskania	Uzyskana liczba punktów
Tabela adresacji	25	
Dokumentacja rozwiązywania problemów	25	
<b>Punktacja Packet Tracer</b>	<b>50</b>	
<b>Wynik łączny</b>	<b>100</b>	